

RF智能AC开关

型号: SS-C

RF AC开关 / 自复位开关 / 继电器输出 / 3A 电流 / 墙壁接线盒安装

特点

- RF智能开关, 继电器输出, 无调光功能。
- 用于开/关单色LED灯, 传统白炽灯和卤素灯。
- 配对RF 2.4G遥控器使用。
- 具有自复位开关输入接口。
- 可安装在标准墙壁接线盒中。



CE RoHS LVD

技术参数

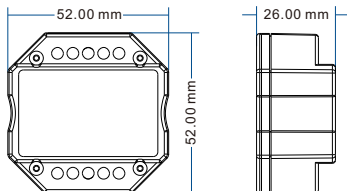
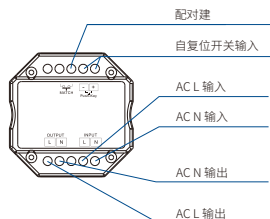
输入和输出	
输入电压	AC100-240V
输出电压	AC100-240V
输出电流	Max 3A
输出功率	300-720W
输入信号	RF 2.4GHz + 自复位开关
RF控制距离	30m(空旷无障碍)

环境	
工作温度	Ta: -30 °C ~ +55 °C
外壳最高温度	Tc: +85 °C
IP等级	IP20

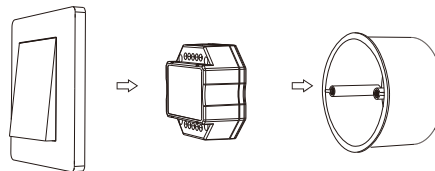
安全和EMC	
EMC 标准 (EMC)	EN 55015:2013
	EN 61547:2009
	EN 61000-3-2:2014
	EN 61000-3-3:2013
安全标准 (LVD)	EN 61347-2-11:2002
	EN 61347-1:2015
	EN 62493:2015
认证	CE, EMC, LVD

质保	
质保	5年

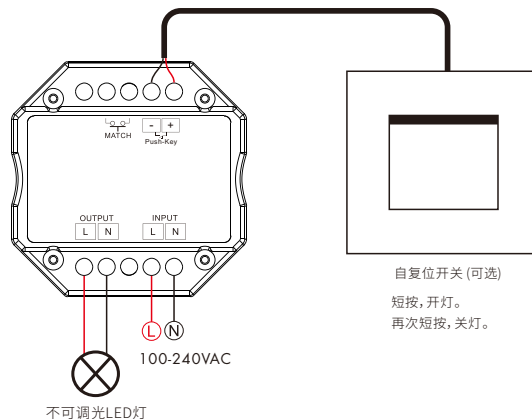
机械结构与安装



墙壁接线盒安装



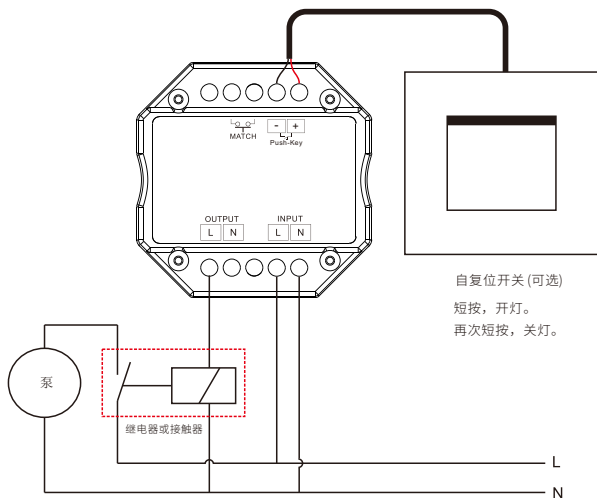
接线图



注意:

1. 自复位开关输入端口不允许连接任何交流或直流电源, 否则将损坏产品。
2. 如果输出连接容性或感性负载, 最大输出电流仅为3A。
如果输出连接阻性负载, 最大输出电流可达10A。

3.当负载的总输入电流(例如泵)高于3A或浪涌电流大于30A,需要连接交流继电器或接触器。



配对遥控器

有两种配对/删除方式, 建议用配对键将所有控制的产品配对调试好后再进行安装, 只有当同一分区的多个控制器位于同一回路, 能同时切断电源时, 或维护时因安装位置不便于使用配对键时, 才推荐使用上电配对方式。

使用配对键

配对:

短按配对键, 立即短按单区遥控器上的开/关键或多区遥控器上的分区键。

删除:

按住配对键5秒, 删除所有配对, 指示灯闪烁5次表示所有配对的遥控器已全部删除。

使用上电配对(备用)

配对:

上电时刻, 立即短按单区遥控器上的开/关键或多区遥控器上的分区键, 快速按3次。指示灯闪烁3次表示匹配成功。

删除:

上电时刻, 立即短按单区遥控器上的开/关键或多区遥控器上的分区键, 快速按5次。指示灯闪烁5次表示所有配对的遥控器已全部删除。

可选的RF遥控器



RU4
四区遥控器



RU8
八区遥控器



PF1-2
二区遥控器

应用说明

1.同一区域内的所有接收器, 同步控制。



自动转发: 接收器将遥控信号转发到另一个接收器(30米范围内), 当遥控信号不强时可以使用信号放大器延长无线控制距离。

自动同步: 同一个遥控器可以同步控制30米距离内的多个接收器。

接收器最长30米的遥控距离, 但钢筋混凝土墙壁, 金属材料, WiFi路由器和微波炉之类的强信号源将缩短遥控距离, 对于室内应用, 建议接收器放置距离不超过15米。

建议一个遥控器控制的接收器数量不要过多, 以避免遥控信号相互干扰。

2.每个接收器(一个或多个)位于不同的区域, 如区域1, 2, 3或4, 分区控制。

